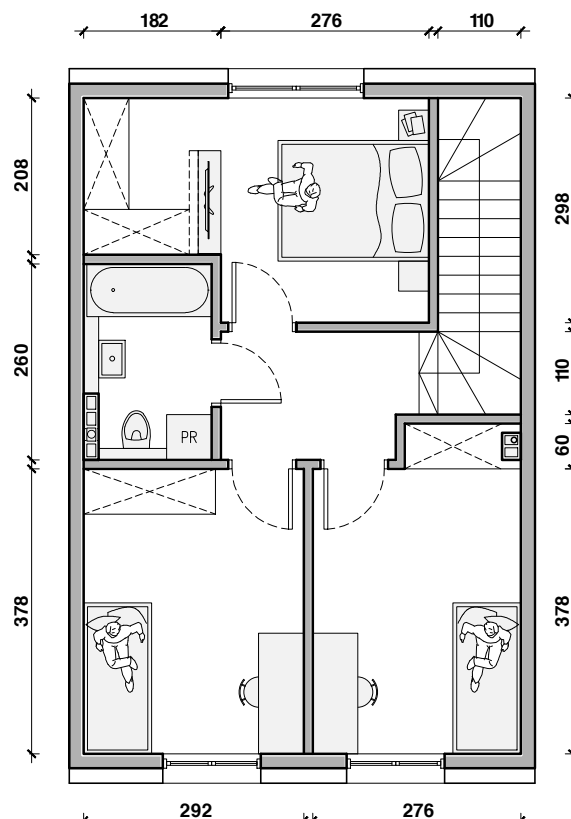


RZUT PARTERU



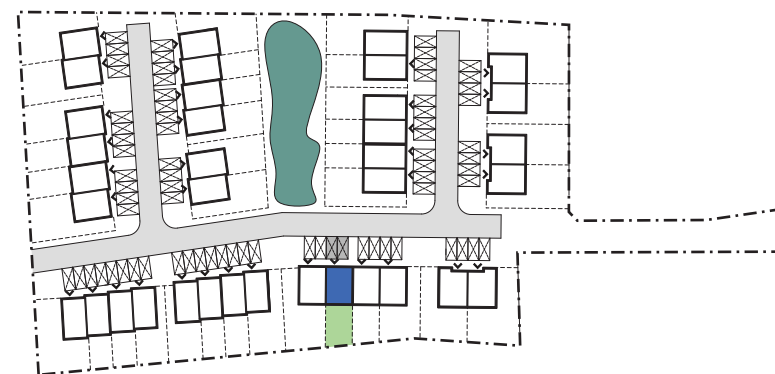
RZUT PIĘTRA

ZESTAWIENIE POWIERZCHNI

01	Wiatrołap	3,42 m ²
02	WC / pom. techniczne	4,00 m ²
03	Pok. dzienny / kuchnia	33,58 m ²
04	Pokój 1	11,02 m ²
05	Pokój 2	11,84 m ²
06	Łazienka	4,12 m ²
07	Pokój 3	11,78 m ²
08	Korytarz	4,17 m ²
09	Schody	5,03 m ²

SUMA **88,96 m²**

Pow. ogrodu 55 m²



Osiedle **Aleja Lipowa**, usytuowane w Polskiej Nowej Wsi, to ekskluzywne, zamknięte osiedle składające się z 18 dwulokalowych budynków jednorodzinnych, oferujących łącznie 36 przestronnych lokali mieszkalnych. Jest to idealne miejsce dla osób poszukujących spokoju, bliskości z naturą, wygody oraz bezpieczeństwa.

Każdy lokal został zaprojektowany z uwzględnieniem zasad ergonomii, co zapewnia jego funkcjonalność i przestronność. Starannie przemyślany układ pomieszczeń umożliwia łatwą i komfortową aranżację wnętrza, dostosowaną do indywidualnych potrzeb mieszkańców. Ponadto, każdy z lokali posiada dostęp do własnego ogródka, oferującego przestrzeń do relaksu na świeżym powietrzu, oraz dwa miejsca postojowe bezpośrednio przed budynkiem, co zwiększa komfort użytkowania i poczucie bezpieczeństwa.

Atikus Aleja Lipowa sp. z o.o.

ul. Piastowska 4, 45-081 Opole

biuro@atikus.pl

tel: 77 413 33 35

www.atikus.pl

ig: atikus_developer

fb: AtikusDeveloper

C1/2