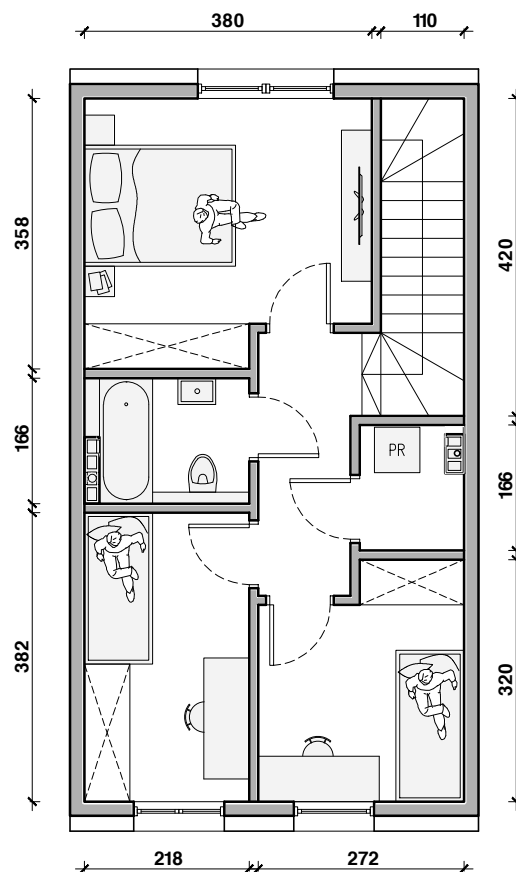


RZUT PARTERU



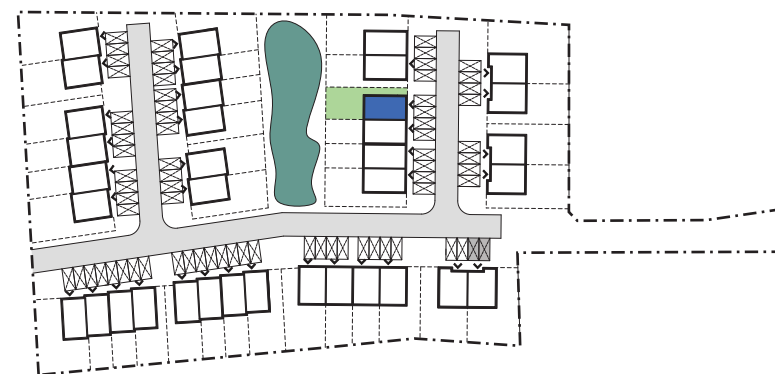
RZUT PIĘTRA

## ZESTAWIENIE POWIERZCHNI

01	Wiatrołap	4,58 m <sup>2</sup>
02	Kuchnia	4,99 m <sup>2</sup>
03	WC / pom. techniczne	4,00 m <sup>2</sup>
04	Pok. dzienny / jadalnia	23,67 m <sup>2</sup>
05	Pom. gospodarcze	2,04 m <sup>2</sup>
06	Pokój 1	7,72 m <sup>2</sup>
07	Pokój 2	8,15 m <sup>2</sup>
08	Łazienka	3,32 m <sup>2</sup>
09	Pokój 3	12,41 m <sup>2</sup>
10	Korytarz	4,28 m <sup>2</sup>
11	Schody	5,03 m <sup>2</sup>

**SUMA** **80,19 m<sup>2</sup>**

Pow. ogrodu 77 m<sup>2</sup>



Osiedle **Aleja Lipowa**, usytuowane w Polskiej Nowej Wsi, to ekskluzywne, zamknięte osiedle składające się z 18 dwulokalowych budynków jednorodzinnych, oferujących łącznie 36 przestronnych lokali mieszkalnych. Jest to idealne miejsce dla osób poszukujących spokoju, bliskości z naturą, wygody oraz bezpieczeństwa.

Każdy lokal został zaprojektowany z uwzględnieniem zasad ergonomii, co zapewnia jego funkcjonalność i przestronność. Starannie przemyślany układ pomieszczeń umożliwia łatwą i komfortową aranżację wnętrza, dostosowaną do indywidualnych potrzeb mieszkańców. Ponadto, każdy z lokali posiada dostęp do własnego ogródka, oferującego przestrzeń do relaksu na świeżym powietrzu, oraz dwa miejsca postojowe bezpośrednio przed budynkiem, co zwiększa komfort użytkowania i poczucie bezpieczeństwa.

**Atikus Aleja Lipowa** sp. z o.o.

ul. Piastowska 4, 45-081 Opole

biuro@atikus.pl

tel: 77 413 33 35

www.atikus.pl

ig: atikus\_developer

fb: AtikusDeveloper

# 12/2